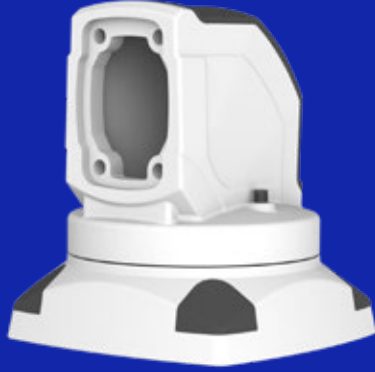




TS EN 50085-1  
TS EN IEC 61439-1

**5**  
**YEARS**  
WARRANTY



**ARM050.600**

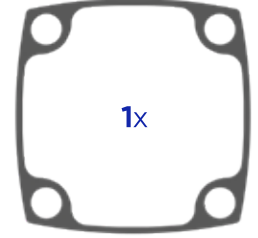
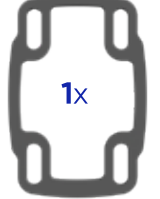
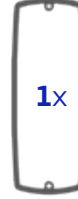
4x  **M6 x 30**

1x  **M4 x 8**

4x  **J6.4**

4x 

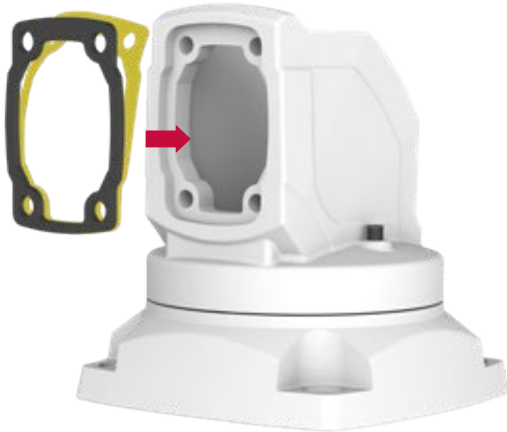
2x 



**1**

**Sarı renkli bantı çıkarınız. Yapışkan yüzeyi içeri gelecek şekilde contayı yerleştiriniz.**

(Remove the yellow tape. Place the gasket with the adhesive surface inside)



**2**

**Sarı renkli bantı çıkarınız. Yapışkan yüzeyi içeri gelecek şekilde contayı yerleştiriniz.**

(Remove the yellow tape. Place the gasket with the adhesive surface inside)



# 3

**Profil civatalarını takınız.**

(Tighten the profile bolts)



# 4

**Kablo koruma plastiklerini görseldeki gibi yerleştiriniz.**

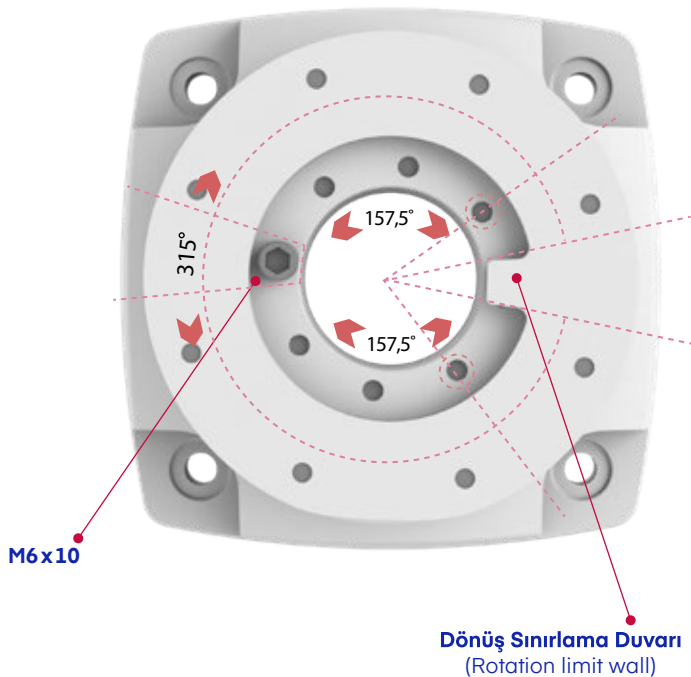
(Place the cable protection plastics as shown in the picture)



# 5

**Dikkat: Modülün sağ sol dönüşlerini M6X10 civata ile sınırlandırabilirsiniz. Modül üzerinde eşit aralıklarla sekiz adet delik bulunmaktadır. Dönüş sınırlarını isteğe bağlı olarak 2 adet civata ile de yapabilirsiniz.**

(Attention: You can limit the right-left rotations of the module with M6X10 bolts. There are eight holes at equal intervals on the module. You can optionally set the rotation limits with two bolts.)



# 6

**Sarı renkli bantı çıkarınız. Yapışkan yüzeyi içeri gelecek şekilde contayı yerleştiriniz.**

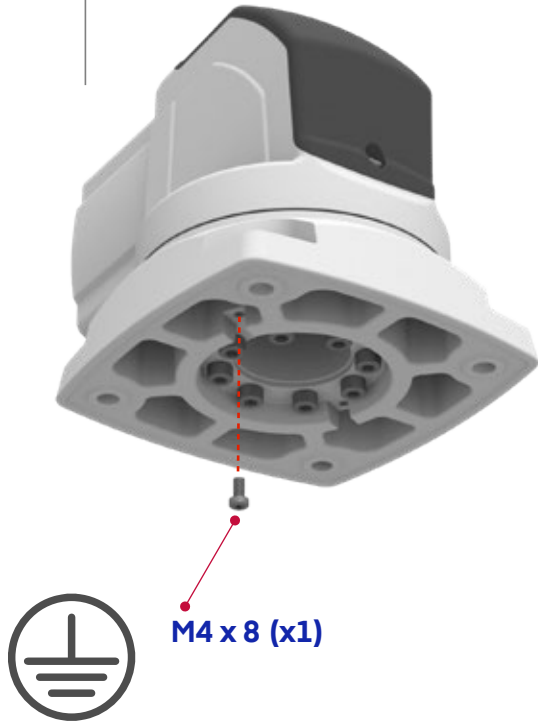
(Remove the yellow tape. Place the gasket with the adhesive surface inside)



**7**

**Dikkat: Güvenli bir konfigürasyon için topraklama bağlantısını kurmayı unutmayınız.**

Caution: Do not forget to fix the grounding for a safe connection.

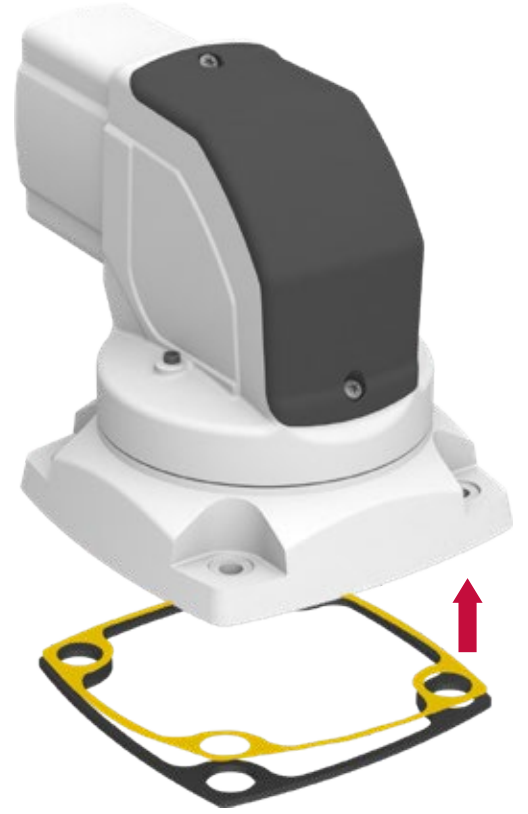


**M4 x 8 (x1)**

**8**

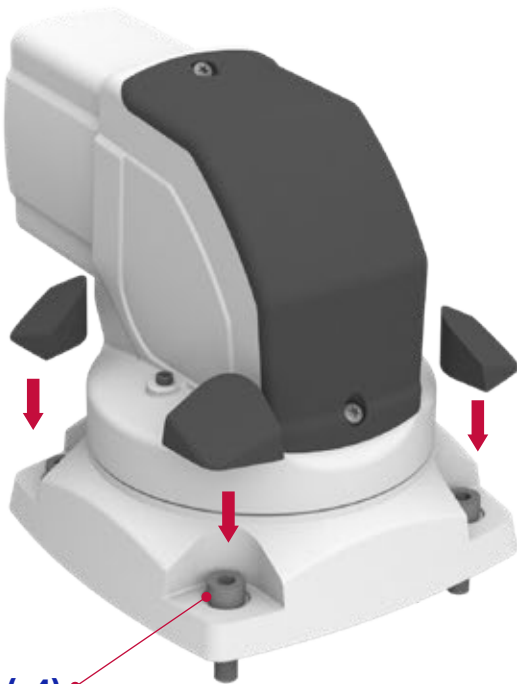
**Sarı renkli bantı çıkarınız. Yapışkan yüzeyi içeri gelecek şekilde contayı yerleştiriniz.**

(Remove the yellow tape. Place the gasket with the adhesive surface inside)

**9**

**Siyah plastik koruma kapaklarını M8 Zemin bağlantı cıvataları üzerine takınız. M8 Zemin bağlantı cıvataları kutu içeriğine dahil değildir.**

(Place the black covers on top of the M8 bolt head. (M8 bolts are not included in the box))



**M8x 4 (x4)**

**10**

**Montaj için gereken cıvata bağlantıları ve kablo geçiş delik ölçüleri.**

( Bolt connection holes and cable hole dimensions on the panel if required for assembly )

